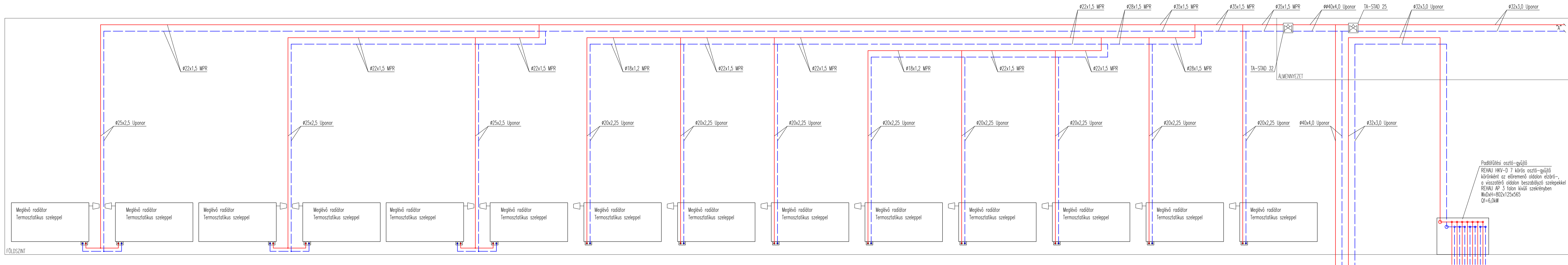
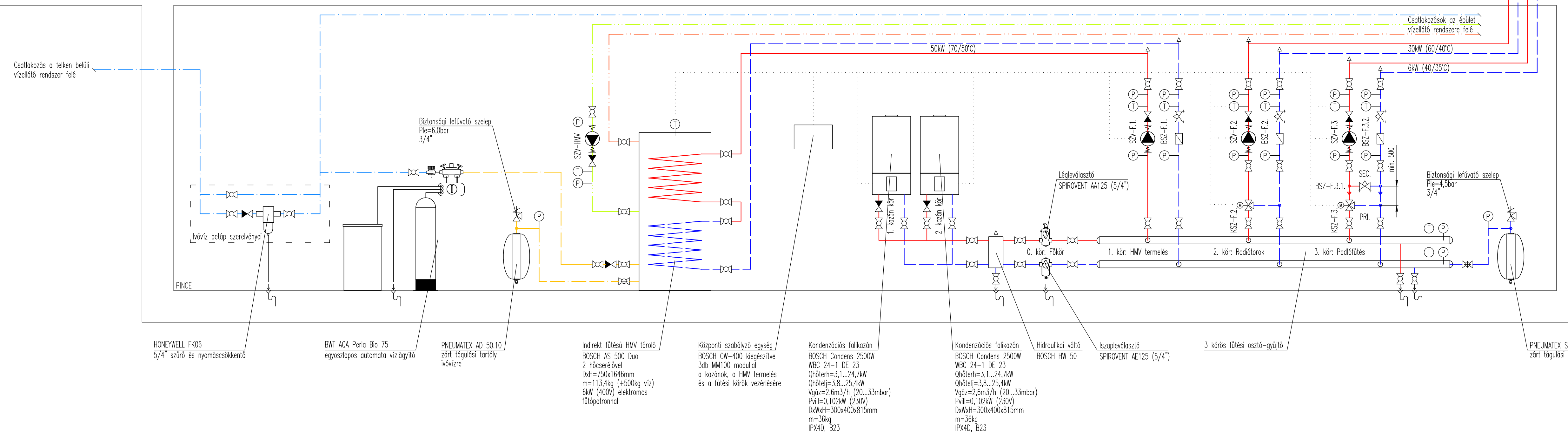


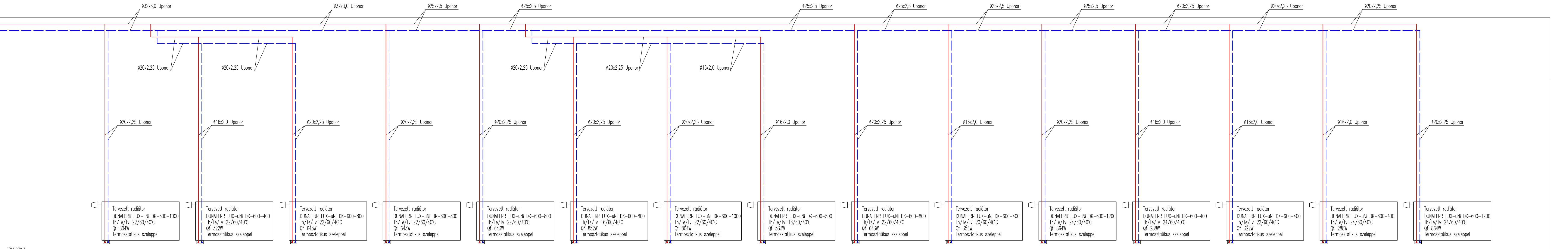
PROJÁS



PÓJÁSZINT



PROJÁS



PÓJÁSZINT

- Jelmagyarázat:**
- Fűtés előremenő
 - Fűtés visszafelé
 - Elektromos kábelelés
 - DNO Gázfázis
 - DNO Autóstartó előírás ellen védett gázcsap
 - DNO Visszacsapó szelep
 - DNO Bifonális szelep
 - DNO Berendezési szelep 1A-51A/51AF
 - DNO Berendezési szelep 1A-51AF
 - DNO Szennyfogó szűrő
 - DNO Hőmérő
 - DNO Nyomásmérő
 - DNO Hőmérsékletmérő
 - DNO Termosztikus szelep
 - DNO Kézi/automata szabályzó szelep
 - DNO Hőmérséklet mérő szelep
 - DNO Szilvány

Megjegyzés:
 Vezérlők anyaga:
 MPR: Erkerel Magyar szabvány 1000- és 1000-vevők
 PEC: Rehau Raufast flex 0,8mm-es mélységű 1000- és 1000-vevők

Megjegyzés:
 Megjegyzés: Mindegyik mélységű anyagra
 Minden csatlakozás esetén a helyjellel a vezetők mélysége 100-1000

Megjegyzés:
 Minden csatlakozás esetén a helyjellel a vezetők mélysége 100-1000

Fűtési vezérlők elhelyezkedése:
 Bekötés szabvány: Arcoflex Tűzoltó 05
 Kábel: Alumínium, alumínium borítással
 Fázis: Arcoflex Tűzoltó S Plus

Szigetelés vastagsága betétként:
 — DN25: 13mm
 DN32 —: 20mm
 Szigetelés vastagsága fázis minden csatlakozás esetén 9mm

Szerelési utasítások:
DNO Statikus berendezési szeleppont

— Fűtés előremenő
— Fűtés visszafelé

TERVEZŐ	DUDAR KÉTSZOPORTOS MINIBŐLCSŐDE 8416 Dudar, Kossuth Lajos u. 26.	HRSZ: 712/2
MÉRŐ	Dudar Község Önkormányzata 8416 Dudar, Rákóczi u. 19.	
GENÉRAL TERVEZŐ	PYLON XXI Bt. 8414 Ocskány, Váci M. utca 44.	Bachstöder Gábor E-19-0335
ÉPÍTÉSTERVEZŐ	Immo Pannon Kft. 8100 Várpalota, Május 1. utca 16.	Szölösi Csaba G-19-0822
SZAKASZ	ÉPÍTÉSTERVEZÉS	
RAJZ	FŰTÉS Kapcsolási rajz	
TERVEZŐ	KIMTELLI TERV	2018.04.11.
LÉPTÉK	1:50	G-FUT-02