

- Műanyagcsőanyagok paramétereit:**
- 1 szálalú moskóselyű nyílászáró - 900x500x850 mm
 - 2 melegvíz hőszigetelés - 1800x600x850
 - 3 Alu Plast átlátszó 4 palackos - 1000x500x1800
 - 4 kármérvető inox kézműves - 400x320
 - 5 melegvíz hőszigetelés - 1800x600x850
 - 6 Alu Plast átlátszó 4 palackos - 1000x500x1800
 - 7 kézműves - 475x340
 - 8 hőszigetelés - 600x600x1600
 - 9 elektromos tároló elektromos szűvel - 600x600x850
 - 10 asztal asztal palackos - 2000x600x850
 - 11 víztorony melegvíz szűvel (D=7) - 900x600x850
 - 12 asztal asztal palackos - 2000x600x850
 - 13 lakótervezési terv (szennyvíz elvezetés)
 - 14 pisztoly két-két köcsű inox 2 fázisú kétvezeték - 900x500x870
 - 15 szennyvíz 3 szintes 2 fázisú kétvezeték (szennyvíztisztító) - 860x540x940

Jelmagyarázat

- Hidrogáz
- Műanyag
- Cirkálós víz
- Lágyított víz
- Szennyvíz
- Szennyvíz elvezető
- Szennyvíz padlócső felett
- Csapadékvíz
- Göngyöcs
- Audiotáv vezérlés ellen védett gépjármű
- Előző szelvény
- Bevezető szelvény
- Nyomáscsiklós
- Szennyvíz szűvel
- Termosztátus bevezető (T-MV)
- Víztorony szelvény
- Előző szelvény
- Nyomáscsiklós
- Nyomáscsiklós
- Víztorony
- Távvezetési mondtető
- Csatoló távvezetési idom
- Szennyvíz

Méretezés:

Vestelék anyaga:

MPE: Gabarit Mgras rozsdamentes acél követék

FEK: Rákos Rákos (szennyvíz) műanyag követék

PE: Polietilén műanyag szennyvíz vezeték

PVC: Polivinil-klorid műanyag szennyvíz vezeték

Műanyagcső anyagok mérete:

DN15: 1,5m
 DN20-DN25: 2,5m
 DN32-DN40: 3,0m
 DN50-DN63: 3,5m
 DN80: 4,0m

Műanyagcső anyagok mérete:

Minden csatlakozás esetén a leggyébb és vastkék mélyesség 10x-es.

Hidrogáz vezeték szigetelése:

Belső szelvény: Amcoel Armflex AC
 Külső szelvény: Amcoel Armflex AC, alumínium borítású
 Földben: Amcoel Tubot S Plus

Szennyvíz vezeték szigetelése:

Minden csatlakozás esetén a leggyébb és vastkék mélyesség 10x-es.

Műanyagcső anyagok mérete:

Belső szelvény: Amcoel Tubot DG
 Külső szelvény: Andromed, alumínium borítású
 Földben: Amcoel Tubot S Plus

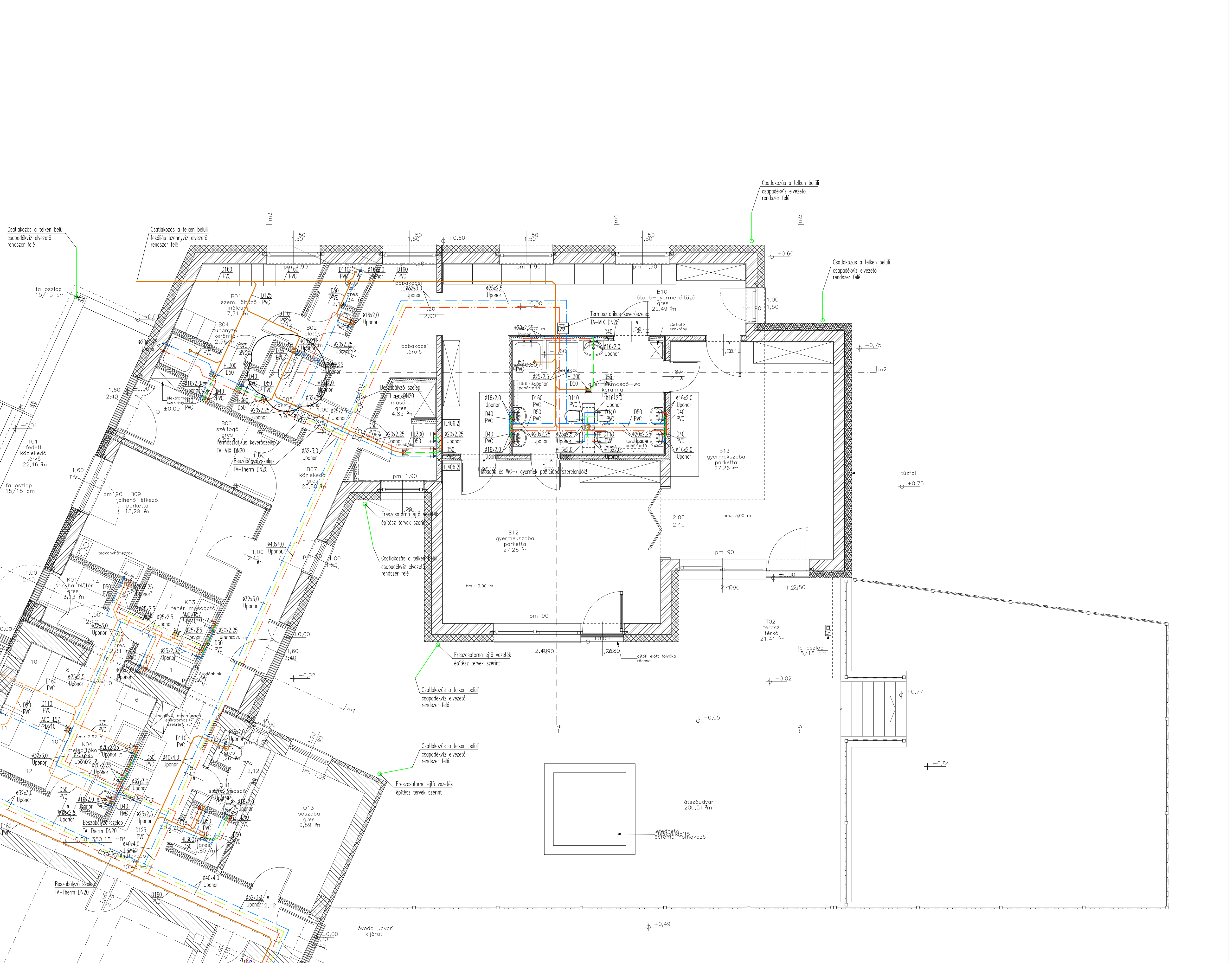
Szennyvíz vezeték szigetelése:

...DN25: 15mm
 DN32-...: 20mm

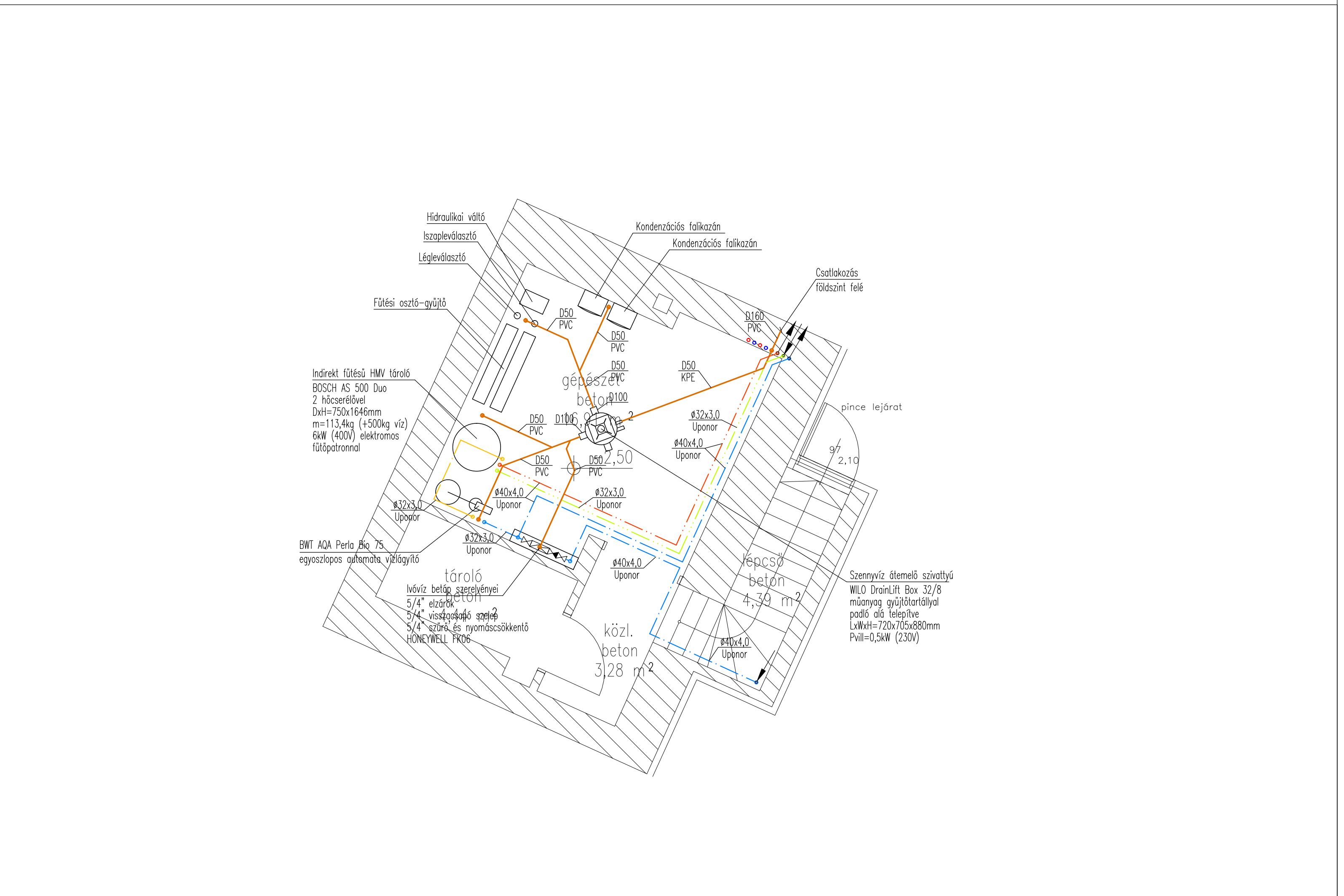
Szennyvíz vezeték szigetelése minden csatlakozás esetén 9mm

Szennyvíz vezeték szigetelése:

Forrástól mért mélyességig szigetelés



PINCE



TÉRJEL

DUDAR KÉTCSOPORTOS MINIBŐLCSŐDE
 8416 Dudar, Kossuth Lajos u. 26. HRSZ.: 71/22

MÉRETEK

Dudar Község Önkormányzata
 8416 Dudar, Rákóczi u. 19.

ÁBRÁCIÓ

PYLON XXI. Bt.
 8414 Orlaszfalu, Váci M. utca 44. Bachstetler Gábor E 19-0335

ÉPÍTÉSI TERV

Immo Pannor Kft. Székely Csaba
 8100 Várbaboda, Május 1. utca 16. G-19-0852

ÁBRÁCIÓ

ÉPÜLETGÉPÉSZET

ÁBRÁCIÓ

VIZELÁTÁS, SZENNYV- ÉS CSAPADÉKVÍZ ELVEZETÉS
 Ábrázolás

TÖRTÉNE

KNITELI TERV 2018.04.11.

ÁBRÁCIÓ

1:50 GYCS-01