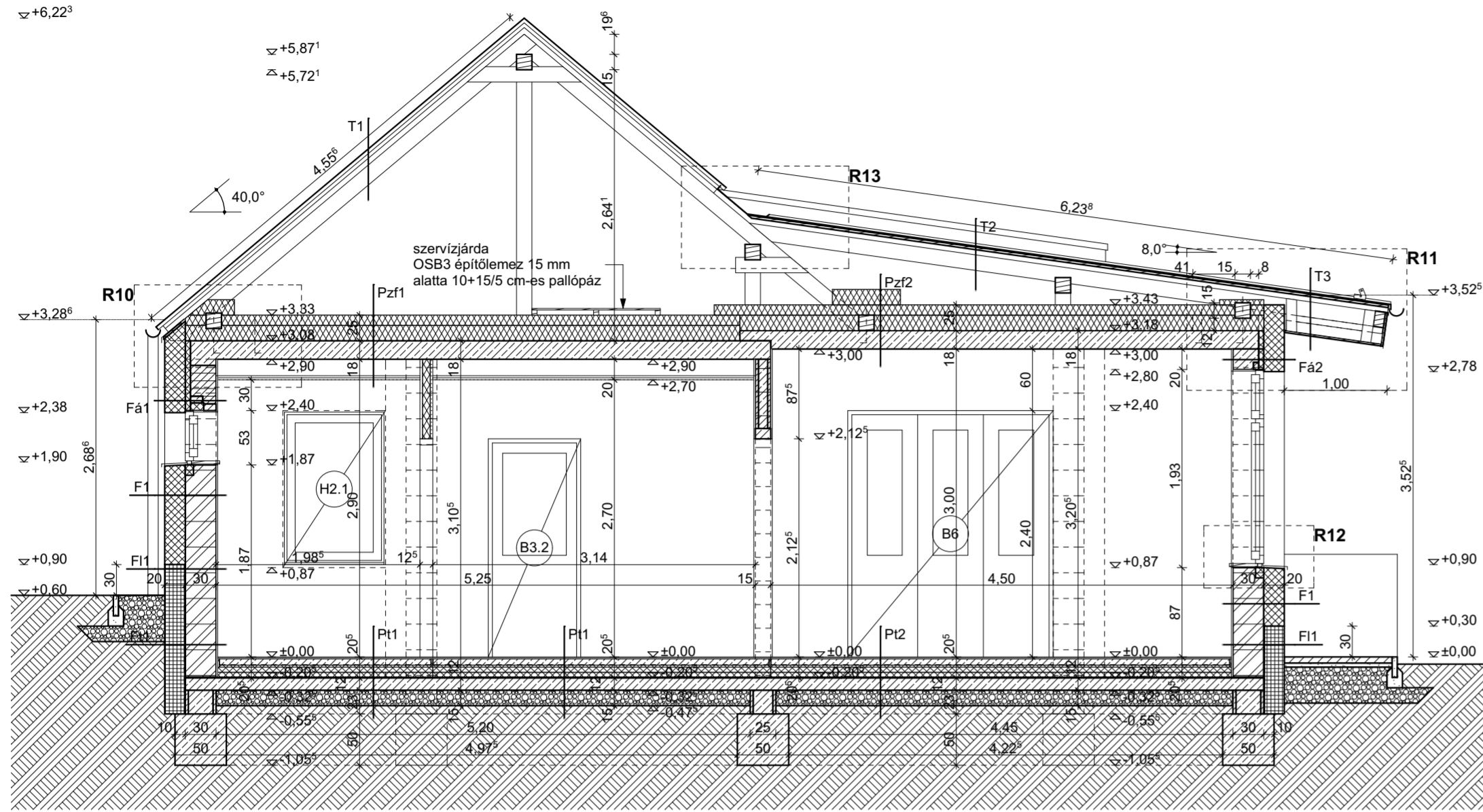
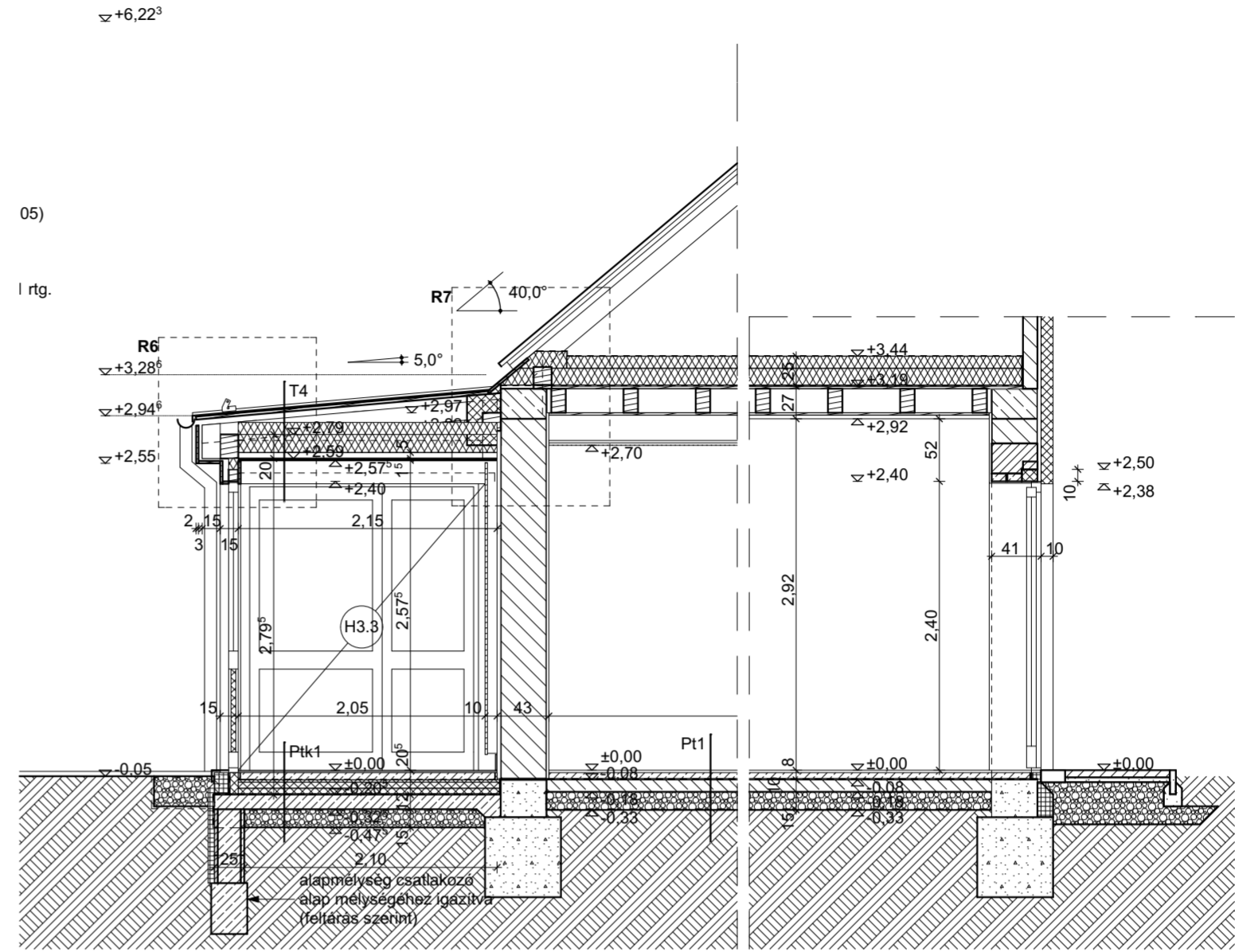


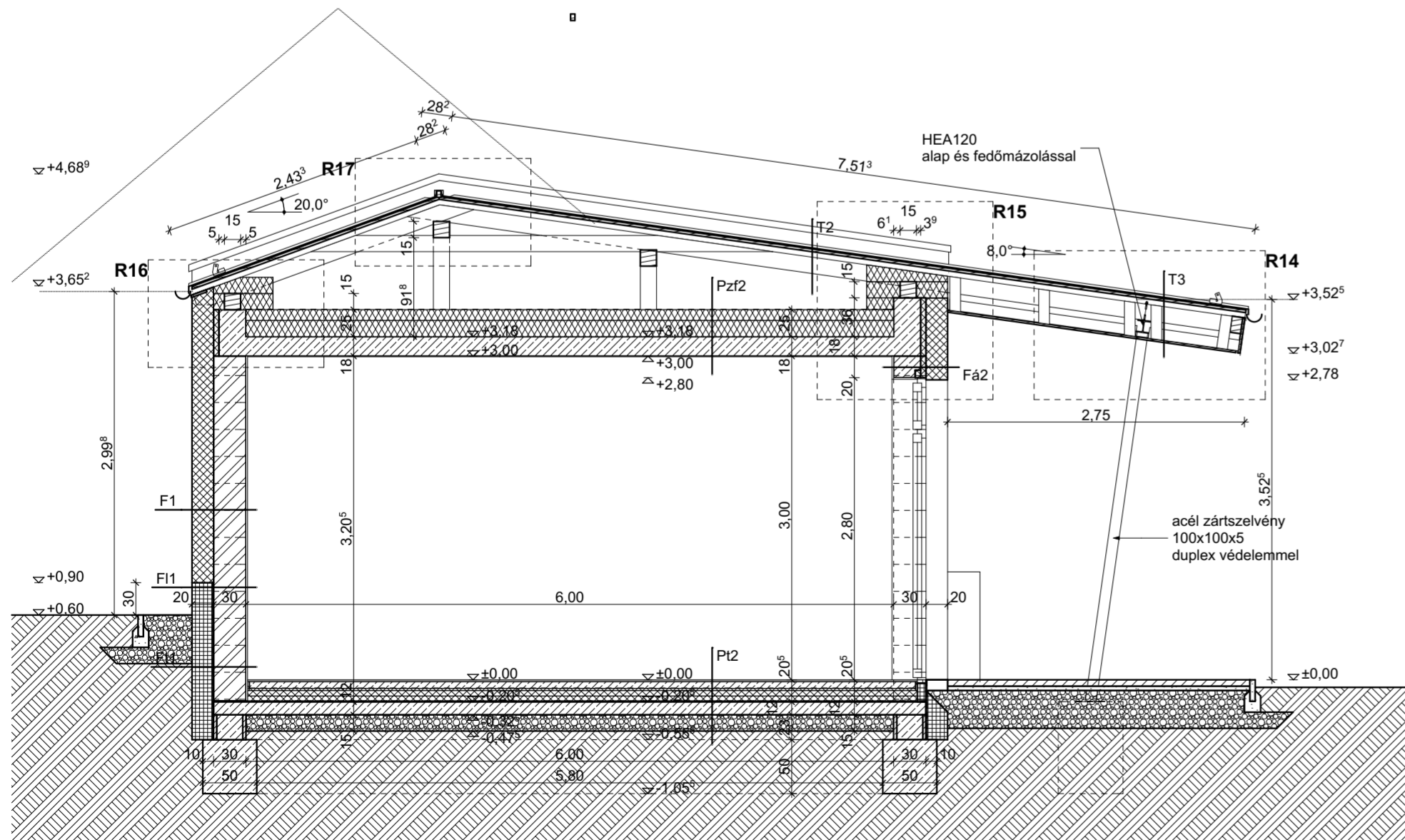
m4-4 metszet



m6-6 metszet



m7-7 metszet



m5-5 metszet

- Jelmagyarázat:
- meglévő falazat
 - új falazat
 - új zsalukő falazat
 - új gipszkarton válaszfal
 - mon. vb. szerkezet
 - eps hőszigetelés
 - xps hőszigetelés
 - üvegyapot, kőzetgyapot hőszigetelés
 - fa szerkezet

Rétegrendek: (meglévő)

Pm1 (talajon fekvő hidegpadróló)
 köporcelán 2 cm
 misung ágyazat 2 cm
 aljzatbeton 6 cm
 talajnedvesség elleni szigetelés
 aljzatbeton 8 cm
 kavics rtg. 15 cm
 talaj

Pm2 (talajon fekvő hidegpadróló)
 gres/kerámia ragasztva 1⁵ cm
 köporcelán 2 cm
 misung ágyazat 2 cm
 aljzatbeton 6 cm
 talajnedvesség elleni szigetelés
 aljzatbeton 8 cm
 kavics rtg. 15 cm
 talaj

Pm3 (talajon fekvő melegpadló)
 parketta 1⁵ cm
 bitumenes ragasztás 0⁵ cm
 aljzatbeton 6 cm
 talajnedvesség elleni szigetelés
 aljzatbeton 8 cm
 kavics rtg. 15 cm
 talaj

Pm4 (fafödém)
 agyagtapasztás 4-6 cm
 deszkázat 2 cm
 fa gerendázat 18-20 cm
 közte légrés
 deszkázat 2 cm
 nádszövet 1 cm
 vakolat 2 cm
 festés

Fm1 (fal lábazat - xps)
 belső felületképzés
 belső vakolat 1⁵ cm
 téglakő falazat 38/51/70 cm
 külső vakolat 2 cm
 xps hőszig. ragasztva, dübelelve 3 cm
 háló+tapaszolás 0⁵ cm
 lábazati gyöngyvakolat

Fm2 (fal lábazat talajban - xps)
 talaj
 kő falazat 70 cm
 külső vakolat 2 cm
 xps hőszig. ragasztva, dübelelve 3 cm
 háló+tapaszolás 0⁵ cm
 lábazati gyöngyvakolat

Fm3 (fal általános felület - eps)
 belső felületképzés
 belső vakolat 1⁵ cm
 téglakő falazat 38/51/70 cm
 külső vakolat 2 cm
 eps hőszig. ragasztva, dübelelve 10 cm
 háló+tapaszolás 0⁵ cm
 színvakolat

Tm1 (tető - cserépfedés)
 hornyolt cserép fedés
 lécezés 3/5 cm
 ellenléc 3/5 cm
 deszkázat 1⁵ cm
 páraáteresztő alátét szig. 1 rtg.
 szarufa 12/15 cm
 légtér

Tm2 (tető - cserépfedés)
 hornyolt cserép fedés
 lécezés 3/5 cm
 ellenléc 3/5 cm
 páraáteresztő alátét szig. 1 rtg.
 szarufa 11/11 cm
 légtér

Munka:
Bölcsöde kialakítása Dudaron

Meglévő óvodaeépület bővítése
 kétszoboros minibölcsödével

Tervező:
 Kivitelező terv (munkaközi)

Építmény helye:
 Dudar, Kossuth Lajos u. 26.
 712/2 hrsz

Építető:
 Bachstedter Gábor
 okl. építészmérnök
 É 19-0335
 8414 Olaszfalu, Váci M. u. 44.

Tervező:
 Bachstedter Gábor
 okl. építészmérnök
 É 19-0335
 8414 Olaszfalu, Váci M. u. 44.

Rajz megnevezése:
 m4-4; m5-5; m6-6; m7-7 metsze
 rétegrendek
 (tervezett állapot)

Dátum: 2018. 03. 29.
 Rajz száma:
 Lépők:
 1:50